

AGENDA 2024-2025

Calendrier des formations

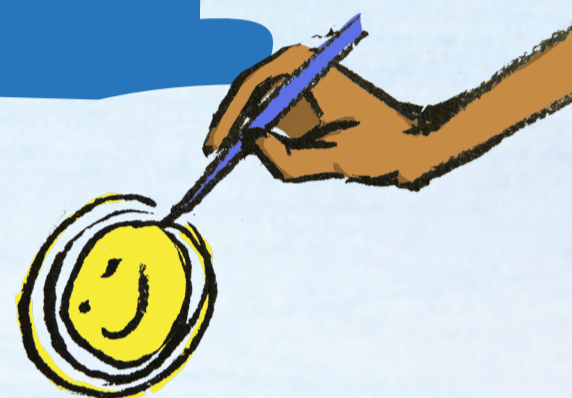
ouvertes aux enseignants via les catalogues et directions d'école

Abonnez-vous à notre page Facebook et Instagram ou consultez régulièrement les nouvelles dates, **via notre site web www.educart.be**

À la demande

Les formations sont accessibles soit par les organismes de formation, Soit directement par Educ'Art, à la demande, pour un groupe de 5 personnes minimum.

- Les outils d'intelligence collective au service de la collaboration en classe,
- Éducation culturelle et artistique - L'Art et la Culture à l'École, dans le cadre du PECA
- L'écriture manuscrite ; Clés pour comprendre la dysgraphie - trouble du geste graphique - prévention et aménagements raisonnables ; Ecrire aux Eclats – Vivre l'entrée dans l'écrit par le corps – maternelle ; primaire
- L'écriture manuscrite à l'ère du numérique ; recherches, enjeux et pratiques de classe, avec Tatiana De Barelli.
- Découverte du patrimoine artistique autour des deux guerres mondiales ; lors du Moyen Age et de la Renaissance
- Musique et Langage : la musique en aide aux difficultés langagières
- Musique et Ecriture



Novembre 2024

Date	Titre	Formateur	Région	Opérateur
18 + 19/11	Intelligence Collective - Secondaire Dysgraphie & Aménagements en Secondaire	Isabelle Montané et Isabelle Comte Katty Colignon	Luxembourg Luxembourg	IFPC IFPC
21 + 22/11	Intelligence Collective - Pôles	Isabelle Comte Isabelle Montané	Auberge jeunesse Charleroi	IFPC
21 + 22/11	Dysgraphie & Aménagements au Fondamental ECA (Education Culturelle et Artistique)	Thai Phan Sarah Cordier J1 ; Delphine Berryer	Bruxelles Bruxelles	IPFC IPFC
28 + 29/11	Dysgraphie & Aménagements au Fondamental ECA (Education Culturelle et Artistique)	Thai Phan Stéphane Colin	Namur Namur	IFPC IFPC

Décembre 2024

Date	Titre	Formateur	Région	Opérateur
2 + 3/12	Dysgraphie & Aménagements - Pôles	Katty Colignon	Liège	IFPC
12 + 13/12	Dysgraphie & Aménagements - Pôles	Thai Phan	Brabant Wallon	IPFC

Janvier 2025

Date	Titre	Formateur	Région	Opérateur
13 + 14/01	Dysgraphie & Aménagements - Pôles	Katty Colignon	Presbytère	IFPC
16 + 17/01	Dysgraphie & Aménagements au Fondamental ECA (Education Culturelle et Artistique)	Thai Phan (16) : Stéphane Colin (17) : Delphine Berryer	Hainaut Centre Hainaut Centre	IFPC IFPC
20 + 21/01	Le Patrimoine artistique au Moyen Age L'écriture manuscrite à l'ère du Numérique Dysgraphie & aménagements raisonnables en secondaire	Stéphane Colin Tatiana De Barelli Katty Colignon	Liège Liège Liège	IFPC IFPC IFPC
23 + 24/01	Dysgraphie & Aménagements - Pôles	Thai Phan	Brabant Wallon	IFPC
24 et 25/01	La lecture en couleurs	Isabelle Comte & Tatiana De Barelli	Région du Luxembourg	IFEN
27 + 28/01	Le Patrimoine artistique au Xxe siècle - secondaire Intelligence Collective - Secondaire	Florence Carlier Isabelle Comte & Isabelle Montané	Liège Liège	IFPC IFPC
	Dysgraphie & Aménagements raisonnables en secondaire	Katty Colignon	Liège	IFPC
30 + 31/01	Dysgraphie & Aménagements raisonnables en secondaire	Thai Phan	Liège	IFPC

Février 2025

Date	Titre	Formateur	Région	Opérateur
3 + 4/02	Dysgraphie & Aménagements en Secondaire Le Patrimoine artistique au Xxe siècle Intelligence Collective	Katty Colignon Stéphane Colin Isabelle Comte & Isabelle Montané	Namur Namur Namur	IFPC IFPC IFPC
6+7/02	Intelligence Collective - Pôles	Isabelle Montané	Domaine de Mozet	IFPC
6+7/02	Dysgraphie & Aménagements au Fondamental ECA (Education Culturelle et Artistique)	Thai Phan (6) Delphine Berryer (7) Stéphane	Brabant Wallon Brabant Wallon	IFPC IFPC
10 + 11/02	Dysgraphie & Aménagements en Secondaire Le Patrimoine artistique au Xxe siècle- Secondaire	Katty Colignon Florence Carlier	Brabant Wallon	IFPC IFPC
13 + 14/02	Intelligence Collective	Isabelle Comte & Isabelle Montané	Bruxelles	IFPC
	Dysgraphie & Aménagements au Fondamental ECA (Education Culturelle et Artistique)	Thai Phan Delphine (13) - Sarah Cordier (14)	Bruxelles Bruxelles	IFPC IFPC
17 + 18/02	Dysgraphie & Aménagements en Secondaire Le Patrimoine artistique au Xxe siècle	Katty Colignon Florence Carlier	Hainaut Hainaut	IFPC

Mars 2025

Date	Titre	Formateur	Région	Opérateur
10 + 11/03	Intelligence Collective	Isabelle Comte & Isabelle Montané	Tournai	IFPC
10 + 11/03	Dysgraphie & Aménagements - Pôles	Katty Colignon	Presbytère-Ruette	IFPC
20 + 21/03	Dysgraphie & Aménagements au Fondamental	Katty Colignon	Luxembourg	IFPC
24 + 25/03	Dysgraphie & Aménagements en Secondaire Le Patrimoine artistique au Xxe siècle L'écriture manuscrite à l'ère du Numérique Intelligence Collective	Thai Phan Sarah Cordier Tatiana De Barelli Isabelle Comte & Isabelle Montané	Bruxelles Bruxelles Bruxelles Bruxelles	IFPC IFPC IFPC IFPC
	Art, Culture & Apprentissage	Jonathan Paton	Bruxelles	CECP
27 + 28/03	Intelligence Collective - Pôles	Isabelle Comte & Tatiana De Barelli	Salle Perystile ou malibrans	IFPC
	Dysgraphie -Pôles	Thai Phan	Malibrans	IFPC

Avril 2025

Date	Titre	Formateur	Région	Opérateur
3 + 4/04	Dysgraphie & Aménagements au Fondamental ECA (Education Culturelle et Artistique)	Thai Phan (3) Delphine Berryer (4) Stéphane	Hainaut Hainaut	IFPC IFPC
	Intelligence Collective	Isabelle Comte & Isabelle Montané	Hainaut	IFPC
7 + 8/04	Dysgraphie & Aménagements en Secondaire Intelligence Collective	Thai Phan Isabelle Comte & Isabelle Montané	Bruxelles Bruxelles	IFPC IFPC
	Le Patrimoine artistique au Xxe siècle Art, Culture & Apprentissage	Sarah Cordier Jonathan Paton	Bruxelles Marche	IFPC CECP
14 + 15/04	Dysgraphie & Aménagements en Secondaire Le Patrimoine artistique au Moyen Age L'écriture manuscrite à l'ère du Numérique Intelligence Collective	Katty Colignon Stéphane Colin Tatiana De Barelli Isabelle Comte & Isabelle Montané	Hainaut (Charleroi) Hainaut (Charleroi) Hainaut (Charleroi) Hainaut (Charleroi)	IFPC IFPC IFPC IFPC
17 + 18/04	Dysgraphie & Aménagements au Fondamental ECA (Education Culturelle et Artistique)	Thai Phan Stéphane Colin	Liège Liège	IFPC IFPC
24 + 25/04	Dysgraphie & Aménagements - Pôles	Thai Phan	Brabant Wallon	IFPC
28 et 29/04	Ecrire avec plaisir !	Katty Colignon & Tatiana De Barelli	Région du Luxembourg	IFEN